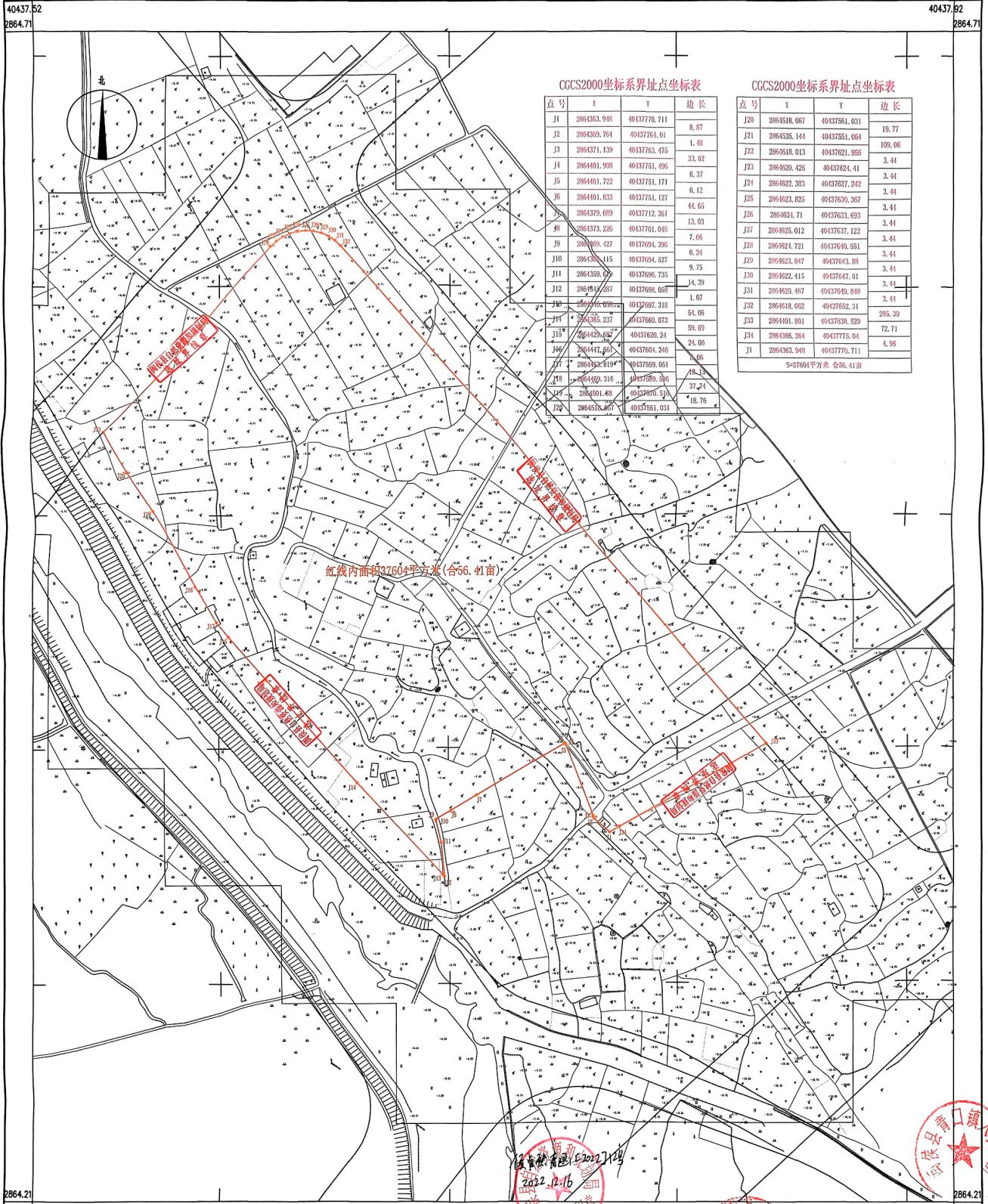


青口镇文华村、付竹村、团结村56.41亩工业用地  
2864.2-40437.5



CGCS2000坐标系界址点坐标表

点号	X	Y	边长
J1	2864363.948	40437770.711	8.87
J2	2864369.764	40437761.61	1.49
J3	2864371.139	40437763.475	33.02
J4	2864401.908	40437751.695	0.37
J5	2864401.722	40437751.171	0.12
J6	2864401.833	40437751.127	44.65
J7	2864379.689	40437712.361	13.03
J8	2864373.285	40437701.045	7.65
J9	2864369.427	40437694.395	0.34
J10	2864368.115	40437694.527	9.75
J11	2864359.029	40437695.735	14.39
J12	2864359.029	40437698.655	1.07
J13	2864359.029	40437697.318	54.06
J14	2864365.237	40437660.073	59.09
J15	2864429.632	40437630.24	24.06
J16	2864417.028	40437604.206	0.6
J17	2864392.919	40437599.051	18.1
J18	2864469.316	40437599.395	37.21
J19	2864501.48	40437490.51	18.76
J20	2864518.467	40437561.031	

CGCS2000坐标系界址点坐标表

点号	X	Y	边长
J29	2864518.467	40437561.031	19.77
J21	2864535.144	40437551.054	109.06
J22	2864518.013	40437621.956	3.44
J23	2864629.426	40437624.41	3.44
J24	2864623.383	40437627.242	3.44
J25	2864623.825	40437630.367	3.44
J26	2864624.71	40437633.693	3.44
J27	2864625.012	40437637.122	3.44
J28	2864624.721	40437640.551	3.44
J29	2864623.847	40437643.88	3.44
J30	2864624.415	40437647.01	3.44
J31	2864623.467	40437649.848	3.44
J32	2864618.062	40437652.31	286.39
J33	2864461.891	40437639.529	72.71
J34	2864366.394	40437773.04	4.96
J1	2864363.948	40437770.711	

S=37604平方米(合56.41亩)

福州市勘测院有限公司

2021年4月全野外数字化采集。  
CGCS2000坐标系, 中央子午线120°。  
罗零高程系, 等高距为1米。  
2007版图式。

1:1000

福州市勘测院有限公司  
测绘资质: 甲 测量员: 黄高明  
证书编号: 甲测 绘图员: 林配榕  
检查员: 谢长章  
发证机关: 福建省自然资源厅