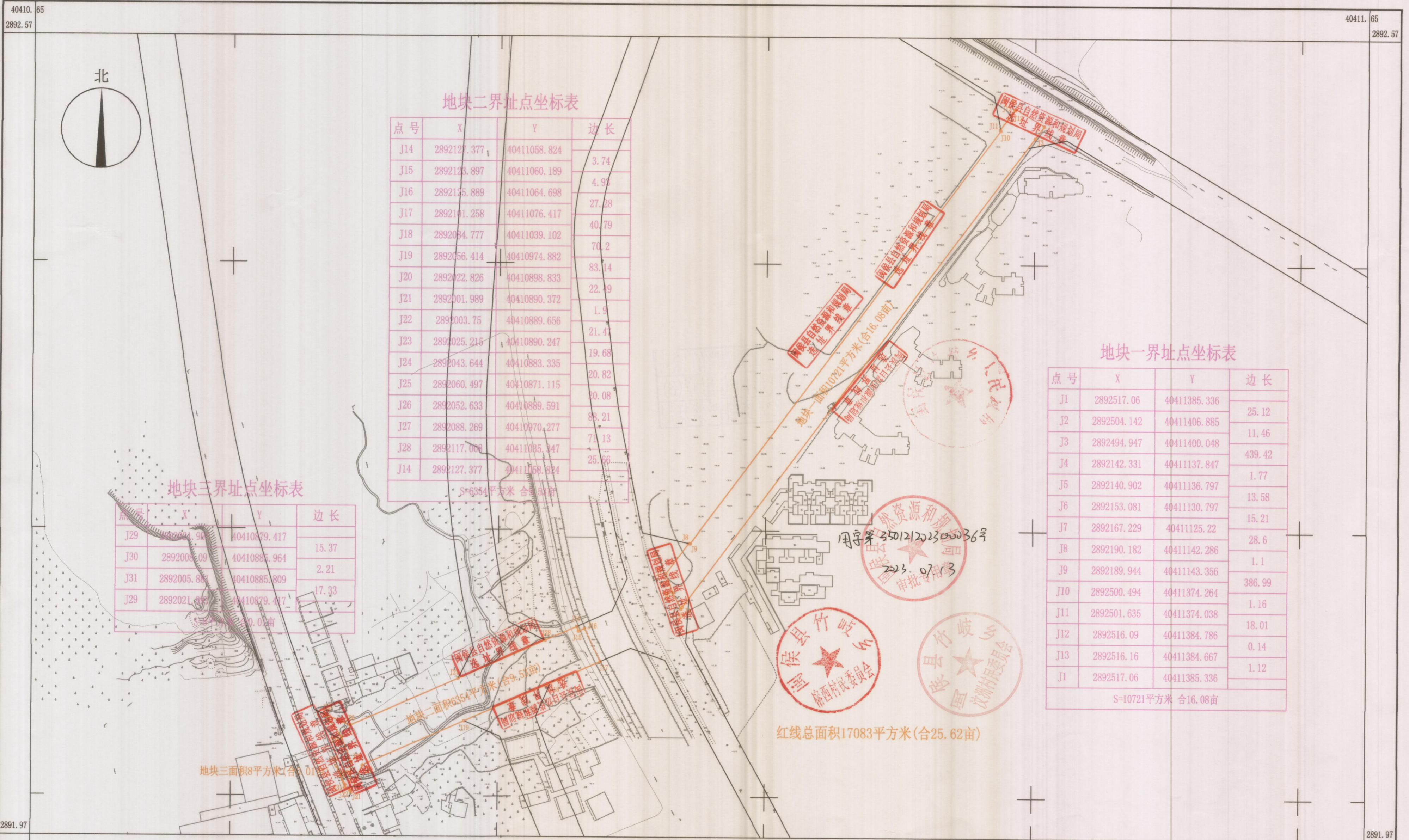


# 竹岐新区五号路道路工程

## 2892.0-40410.7



地块二界址点坐标表

点号	X	Y	边长
J14	2892127.377	40411058.824	3.74
J15	2892123.897	40411060.189	4.97
J16	2892135.889	40411064.698	27.28
J17	2892101.258	40411076.417	40.79
J18	2892034.777	40411039.102	70.2
J19	2892056.414	40410974.882	83.14
J20	2892022.826	40410898.833	22.49
J21	2892001.989	40410890.372	1.9
J22	2892003.75	40410889.656	21.4
J23	2892025.215	40410890.247	19.68
J24	2892043.644	40410883.335	20.82
J25	2892060.497	40410871.115	20.08
J26	2892052.633	40410889.591	89.21
J27	2892088.269	40410970.277	71.13
J28	2892117.068	40411035.347	25.66
J14	2892127.377	40411058.824	

S=6354平方米 合9.53亩

地块一界址点坐标表

点号	X	Y	边长
J1	2892517.06	40411385.336	25.12
J2	2892504.142	40411406.885	11.46
J3	2892494.947	40411400.048	439.42
J4	2892142.331	40411137.847	1.77
J5	2892140.902	40411136.797	13.58
J6	2892153.081	40411130.797	15.21
J7	2892167.229	40411125.22	28.6
J8	2892190.182	40411142.286	1.1
J9	2892189.944	40411143.356	386.99
J10	2892500.494	40411374.264	1.16
J11	2892501.635	40411374.038	18.01
J12	2892516.09	40411384.786	0.14
J13	2892516.16	40411384.667	1.12
J1	2892517.06	40411385.336	

S=10721平方米 合16.08亩

地块三界址点坐标表

点号	X	Y	边长
J29	2892004.94	40410879.417	15.37
J30	2892006.09	40410885.964	2.21
J31	2892005.83	40410885.809	17.33
J29	2892021.37	40410879.417	

S=8平方米 合0.01亩

红线总面积17083平方米(合25.62亩)

福州市勘测院有限公司

2019年4月全野外数字化采集。  
CGCS2000坐标系，中央子午线120°。  
罗零高程系，等高距为1米。  
2017版图式。

1:2000

**福州市勘测院有限公司**  
 测绘资质等级：甲级  
 测量员：黄高明  
 绘图员：林配榕  
 证书编号：100075  
 检查员：谢长富  
 发证机关：福建省自然资源厅